

Uitkomsten enquête



Presentatie

- Doel en methodiek
- Respons en doelgroepen
- Opvallendste uitkomsten op een rij



Vanaf morgen staan rapport +
presentatie online

www.uspomgevingsvisie.nl

Doel enquête

- Op hoofdlijnen inzicht krijgen in de wensen voor de toekomst van verschillende doelgroepen.
- Toetsen of ambities uit het Ambitiedocument worden gedeeld
- Vormt basis voor verdere verdieping in gesprekken

Looptijd, methode en bereik

- 14 oktober tot en met 8 november 2019
- Interviews op straat en digitaal – circa 10 vragen
- Totaal hebben 3190 mensen de vragenlijst ingevuld
- 800 mensen hebben zich aangemeld voor informatie

Verdeling respons over doelgroepen



• Studenten:	1331	
• Werknemers:	1478	
• Bewoners USP:	609	
• Bewoners andere wijk/gem:	434	
• Bezoekers:	167	

	n=3190	(100%)

Wat is voor jou meest kenmerkend voor het USP?

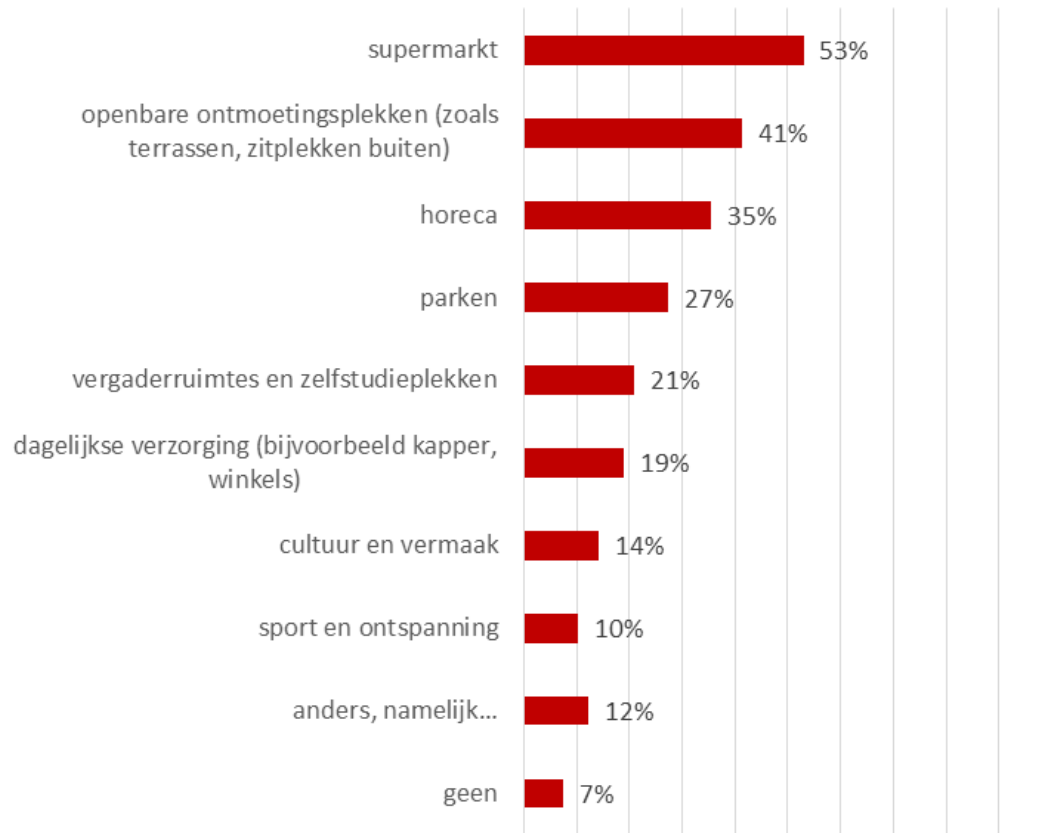
- Onderwijs 83%
- Onderzoek/research & development 56%
- Gezondheidszorg 43%
- Wonen 17%
- Groen en landschap 17%
- Sport 11%
- Recreatie 2%
- Anders, namelijk 10%

Wat zou je willen verbeteren (top 5)?

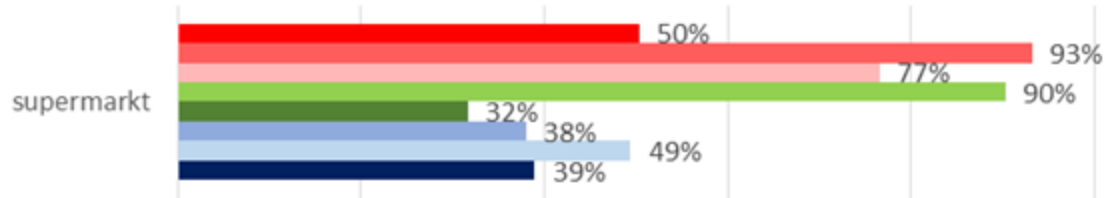
1. Bereikbaarheid 24%
2. Meer/betere supermarkt(en) 20%
3. Meer groen/natuur 18%
4. Gezelligheid/levendigheid/sfeer 11%
5. Meer/betere horeca 10%



Welke voorzieningen wil je toevoegen voor een prettig verblijf in het USP?



Verschillen tussen doelgroepen

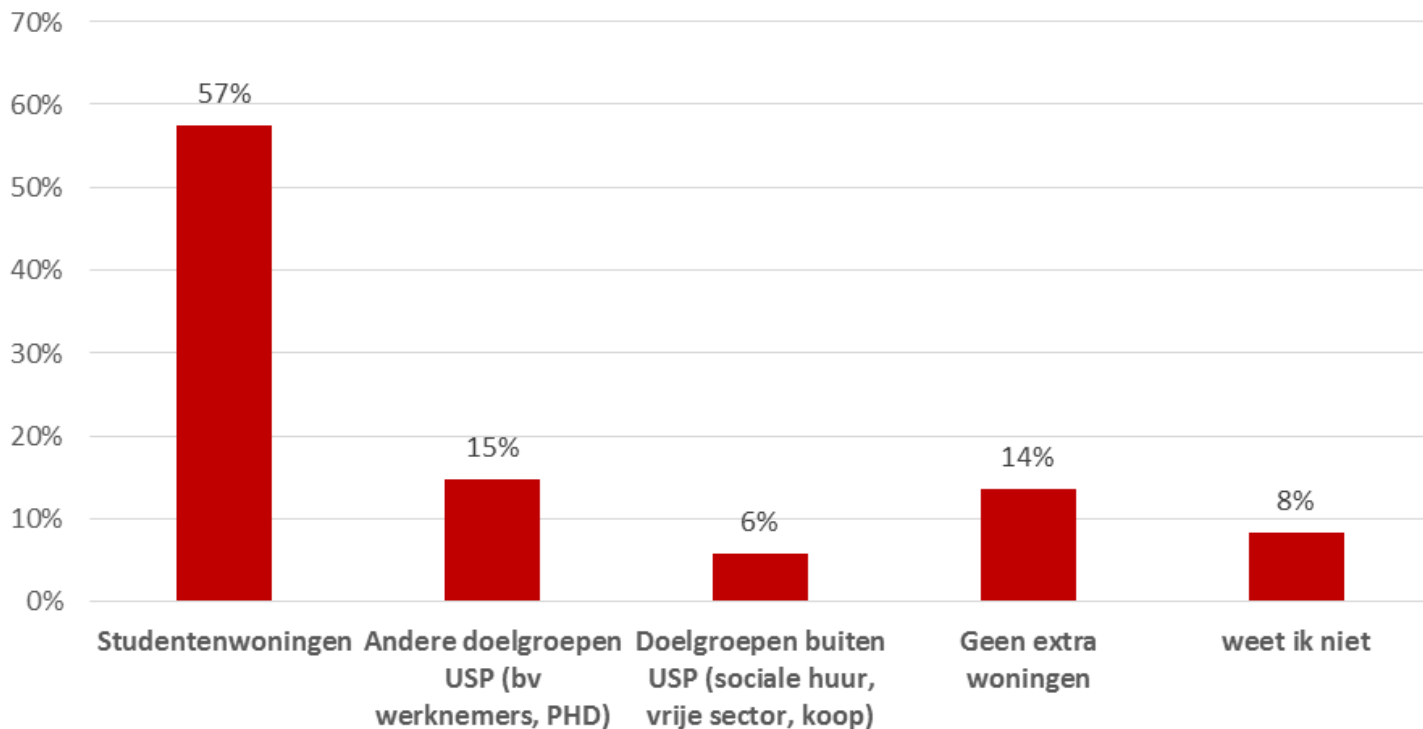


- Student op het USP (n=721)
- Student en bewoner van het USP (n=379)
- Student en bewoner van een buurt, wijk of gemeente rondom het USP (n=98)
- Bewoner van het USP (n=165)
- Bewoner van een buurt, wijk of gemeente rondom het USP (n=208)
- Werknemer op het USP (n=1246)
- Werknemer en bewoner van een buurt, wijk of gemeente rondom het USP (n=83)
- Andere bezoeker van het USP (n=113)

Waar wil je meer ruimte voor maken?



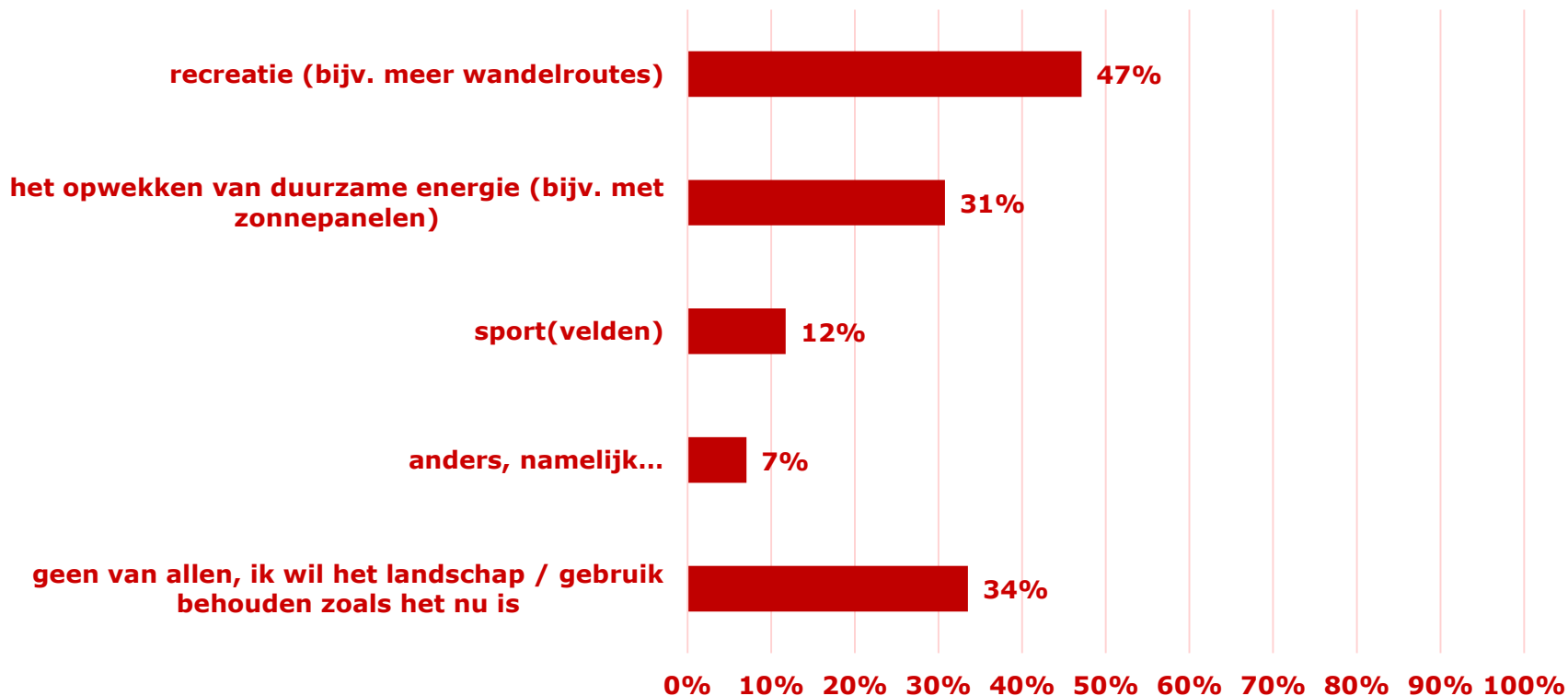
Welk aanbod aan woningen moet de meeste ruimte krijgen?



Hoe belangrijk vind je ruimte voor groei werkgelegenheid in R&D bedrijven?

- Studenten, bezoekers en werknemers het meest positief (met resp 68%, 65% en 63% belangrijk of zeer belangrijk)
- Bewoners van het USP zijn het minst positief (met 33% belangrijk of zeer belangrijk en 28% niet of helemaal niet belangrijk)
- Afhankelijk van de doelgroep geeft 15% (studenten) tot 39% (bewoners USP) aan het niet te weten

Toekomstig gebruik van het landschap



Vervoermiddel respondenten

- Fiets/e-bike 56%
- Openbaar vervoer 23,6%
- Auto/carpoolend 17,1%
- Lopend 2,6%
- Scooter/snorfiets 0,5%

Als fietser: tevreden over de fietsvoorzieningen?

Ja 69%
Nee 31%



Wat kan er voor de fiets verbeterd worden?

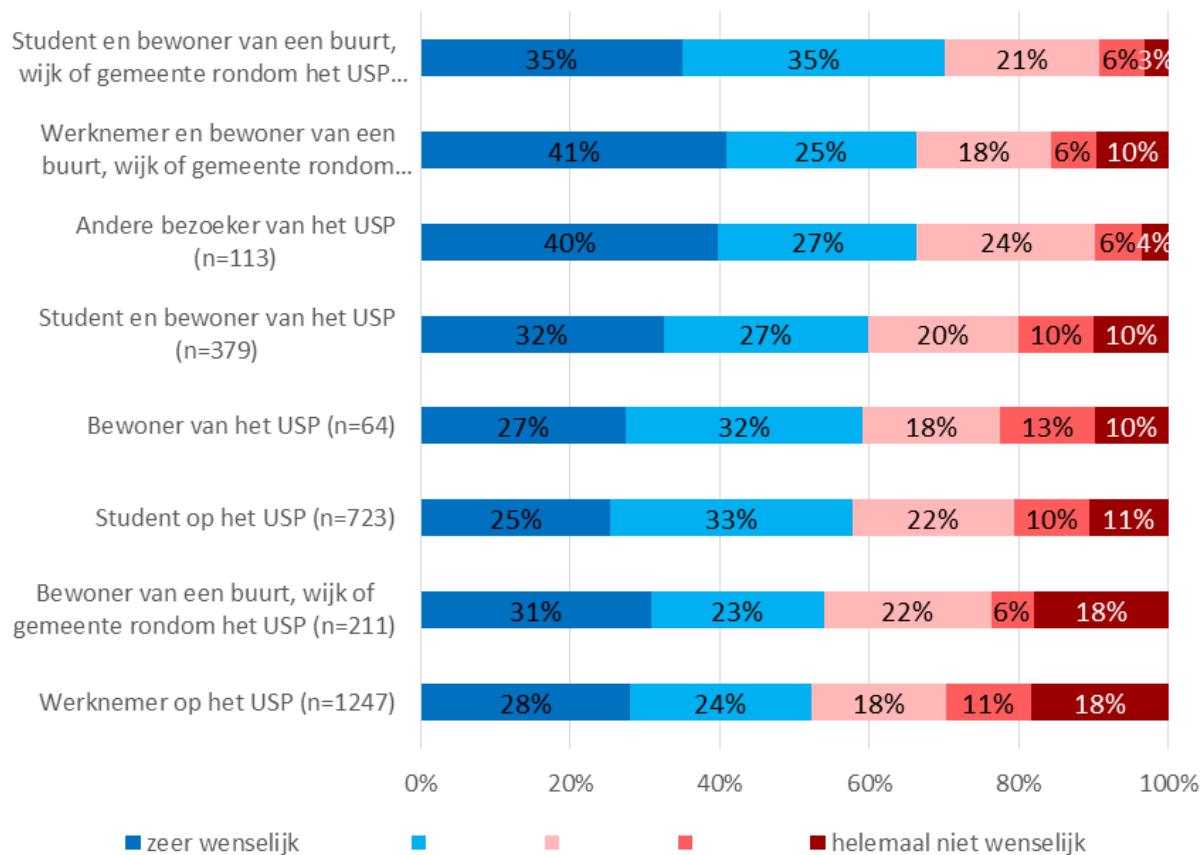
Top 3:

- 73% meer of betere fietsparkeervoorzieningen
- 47% betere en bredere fietspaden
- 30% meer geschikte fietsroutes

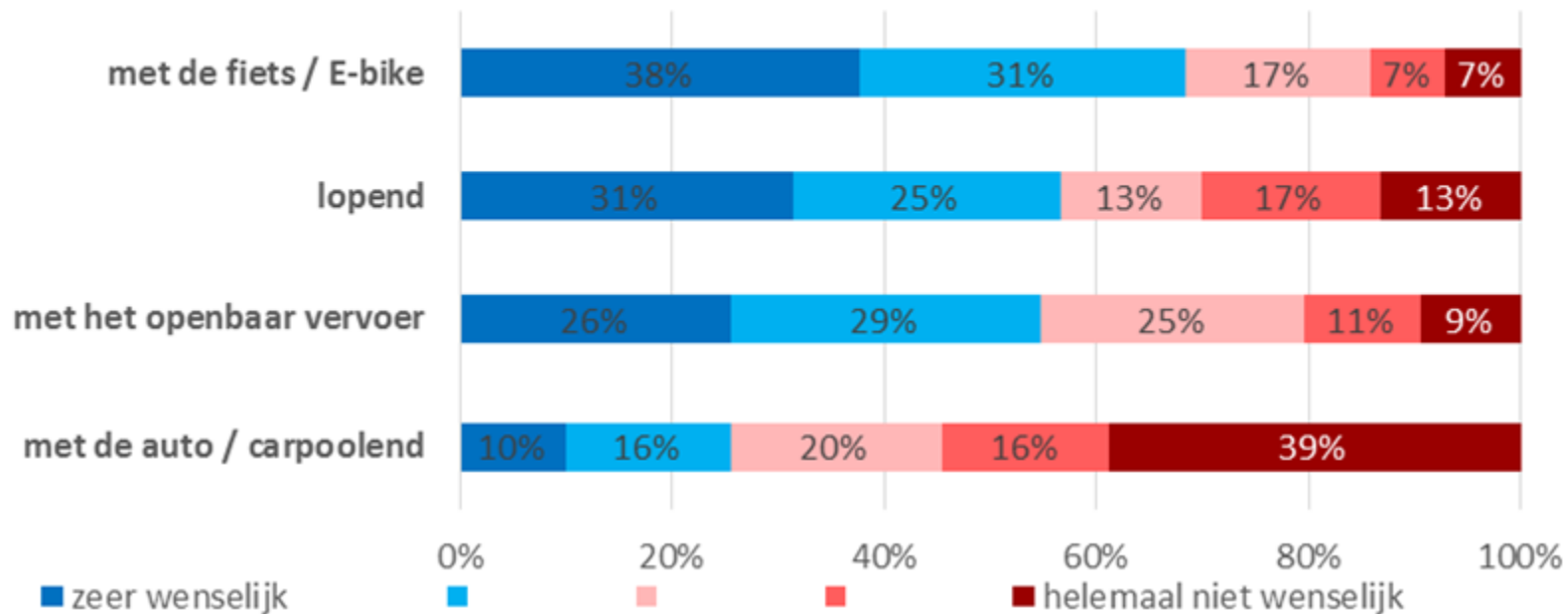
Wat kan er voor de voetganger verbeterd worden?

- 43% veiligere oversteeekplaatsen
- 16% meer of betere voetpaden
- 16% minder obstakels (bv geparkeerde fietsen)
- 36% niets
- 6%, iets anders nl...

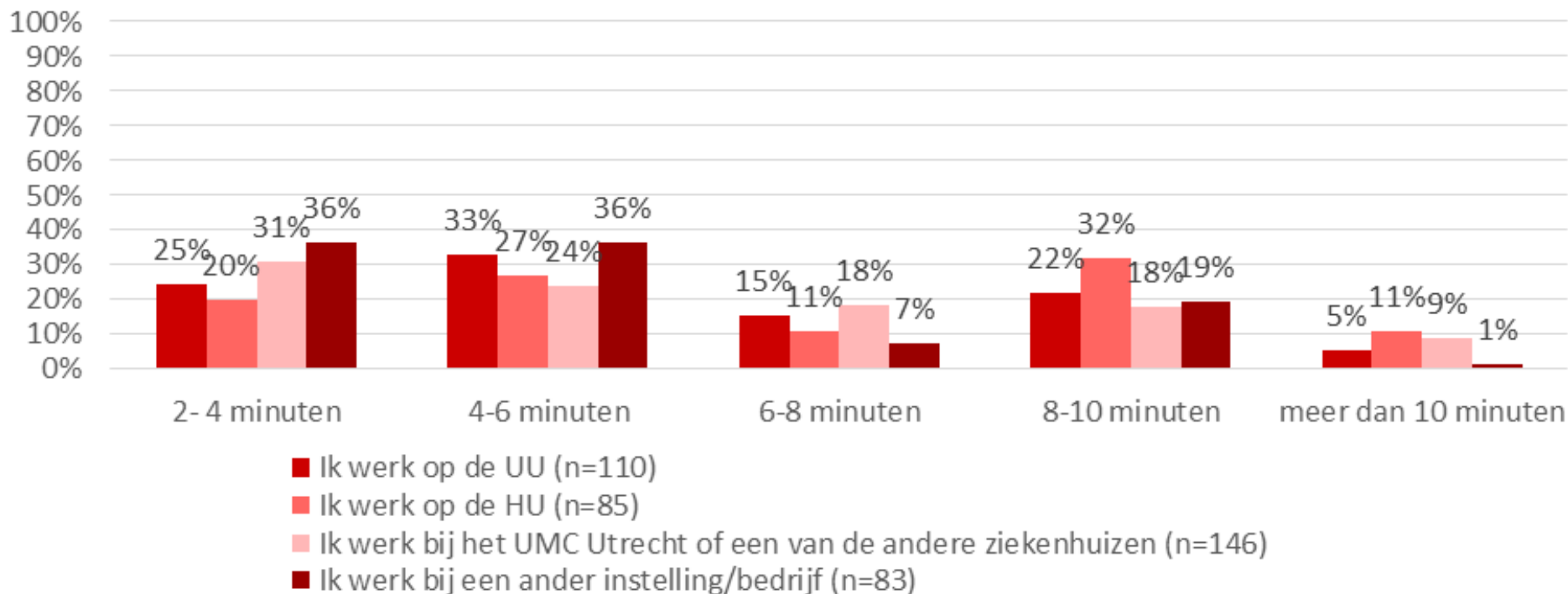
Wenselijkheid meer autoluw centrum



Wenselijkheid meer autoluw centrum



Hoeveel minuten lopen tot aan parkeerplaats vind je acceptabel?



Stappen in proces

Enquête - okt-nov: *breed ophalen voorkeuren*

1^e USP-lab - 13 januari: *in gesprek over waarden en voorkeuren*

2^e USP-lab - apr: *ruimtelijke modellen bespreken*

Deelsessies - mei/juni: *verdiepende sessies thema's*

Inspraak concept Omgevingsvisie – 2^e helft 2020

Besluitvorming Omgevingsvisie – begin 2021

Organisatie en participatie

- Projectteam: gemeente, UU, UMC-U, st. USP
- Partneroverleg: advies op proces
- Overhedenoverleg: consultatie op inhoud
- USP-labs / deelsessies: consultatie op inhoud (iedereen)